




LATO NORD




Battesimo




Confessione




Matrimonio




Ordine



Cresima



Eucarestia



Estrema
unzione

Nel quarto lato, secondo il disegno originario, non si trova più la doppia fila (esagono e rombi): **nel mondo, infatti, esiste un lavoro in cui ideale e realtà, conoscenza e azione coincidono.**

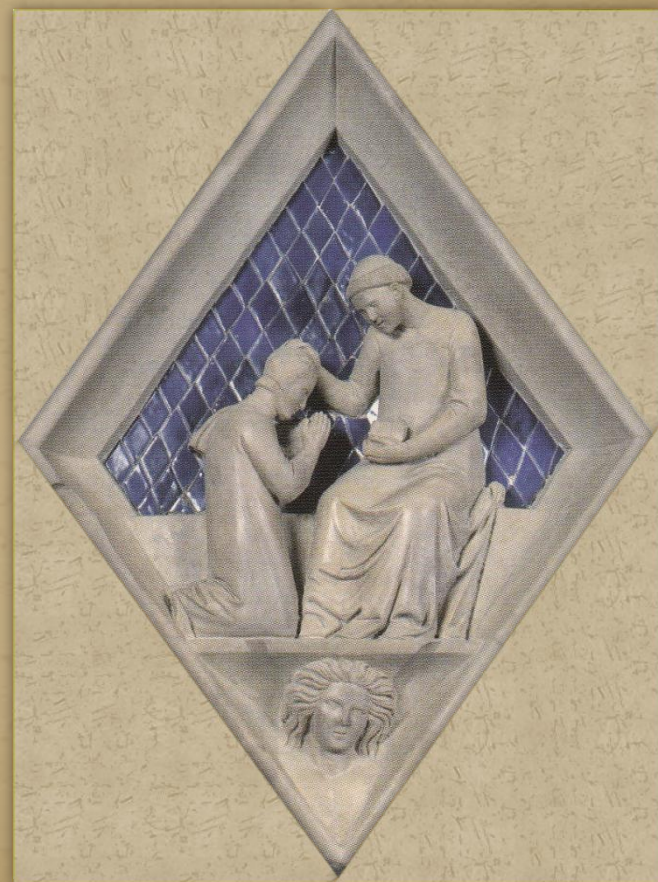
Nel punto di passaggio tra Campanile e Cattedrale c'è un solo ordine: nelle losanghe sono rappresentati i Sacramenti, **il lavoro di Cristo come uomo**, in cui l'ideale accade e diventa un pezzo di realtà, trasparente dell'eterno.

La rappresentazione dei sacramenti non è simbolica o allegorica: sono raccontati nel loro accadere.



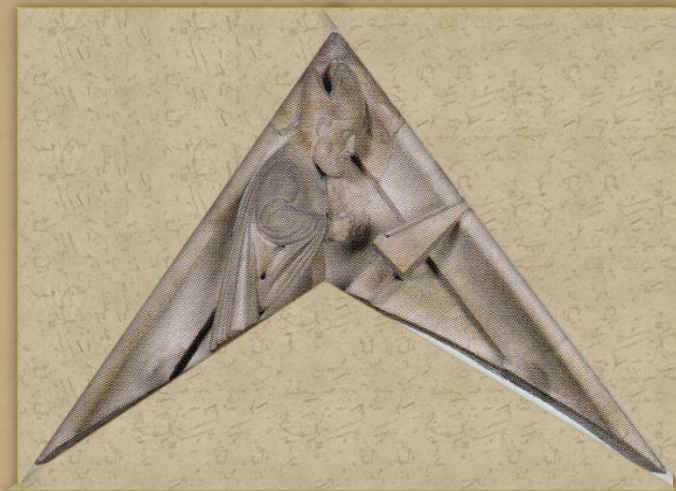
BATTESIMO: gesto con cui Cristo ricrea l'uomo rendendolo creatura nuova

CONFESSIONE: la permanenza dell'uomo nuovo è assicurata dalla misericordia di Cristo che continuamente perdona il peccato. Al peccato allude la testa di donna nell'angolo basso, forse l'antica Furia – simbolo del disordine dell'anima.





MATRIMONIO: con questo Dio rende l'amore tra un uomo e una donna generazione del suo popolo. Per questo nella formella ci sono più persone.

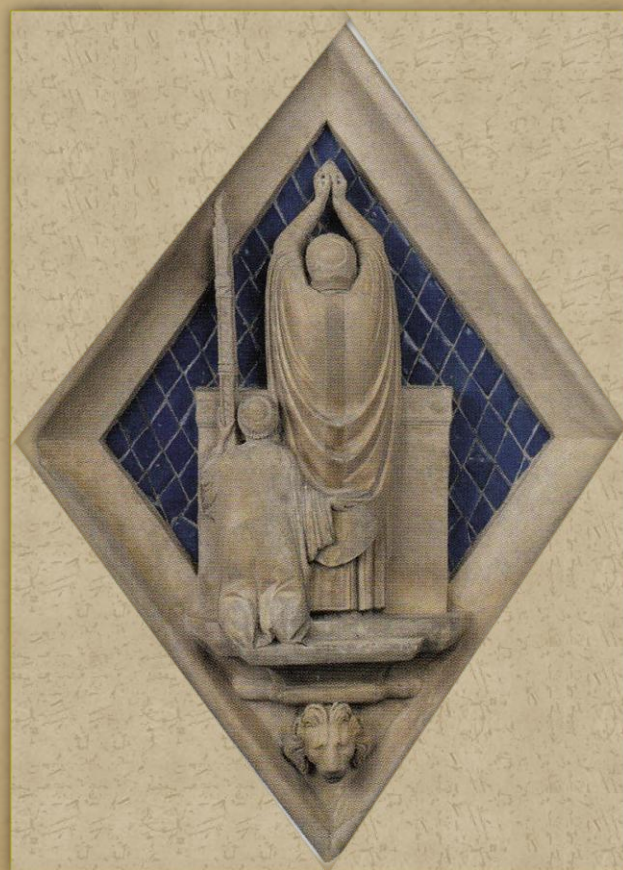


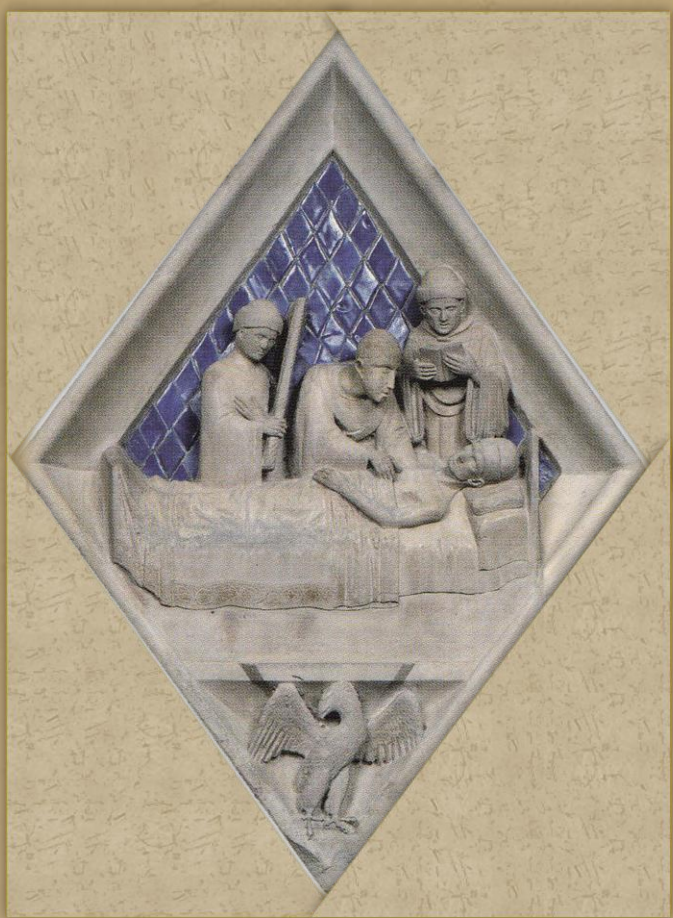
ORDINE: di dimensioni ridotte perché inserito sopra la lunetta dell'antica porta nord del Campanile, è rappresentato dalla figura del Vescovo che legge la formula di consacrazione del nuovo sacerdote.

EUCARISTIA: è colta nel momento della consacrazione in cui un pezzo di pane diventa il Corpo di Cristo: Questo Sacramento esprime il desiderio del lavoro umano di trasformare con le proprie mani la realtà e di manifestare la sua ultima consistenza



CRESIMA: è fissata nel gesto con cui Cristo, per mano del Vescovo, conferma nel mondo il protagonista della storia, il suo testimone.





ESTREMA UNZIONE: il lavoro di Cristo accompagna l'uomo fino alla soglia dell'eterno. E' l'eterno infatti la parola conclusiva di questa ultima formella che nell'angolo inferiore contiene un uccello: un'aquila, pronta per volare in alto, o il pellicano, simbolo di Cristo, che si squarcia il petto, assicurando con il suo sangue un cibo immortale per i suoi figli

Questa misteriosa opera di Dio, i cui gesti sono i Sacramenti, è l'opera perfetta che c'è nel mondo, quella a cui tutta la laboriosità umana tende, tanto che il cristiano è l'uomo chiamato a sentire il lavoro come il riflesso, ancora crepuscolare, dei Sacramenti sul cosmo intero.

I sacramenti sono le opere del grande Sacramento di Cristo nella storia: la Chiesa. Anche per questo motivo queste formelle sono rivolte verso la cattedrale